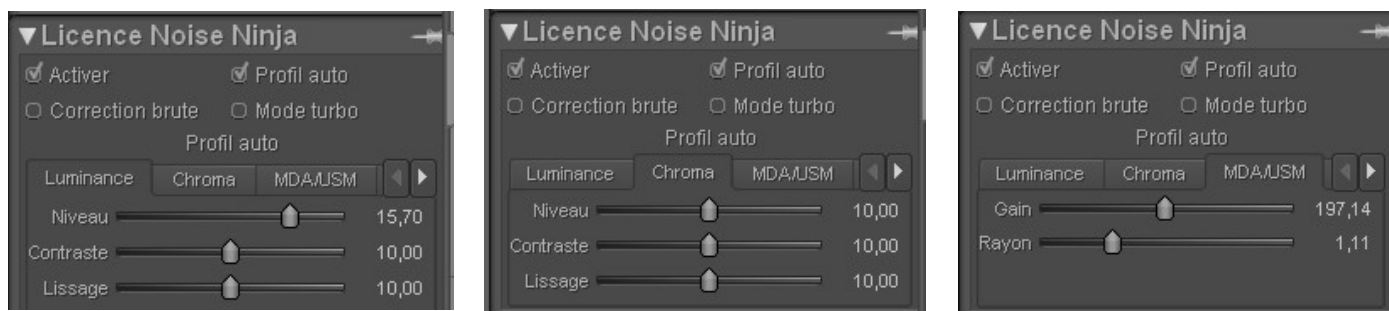


Construire des presets dans Bibble 5

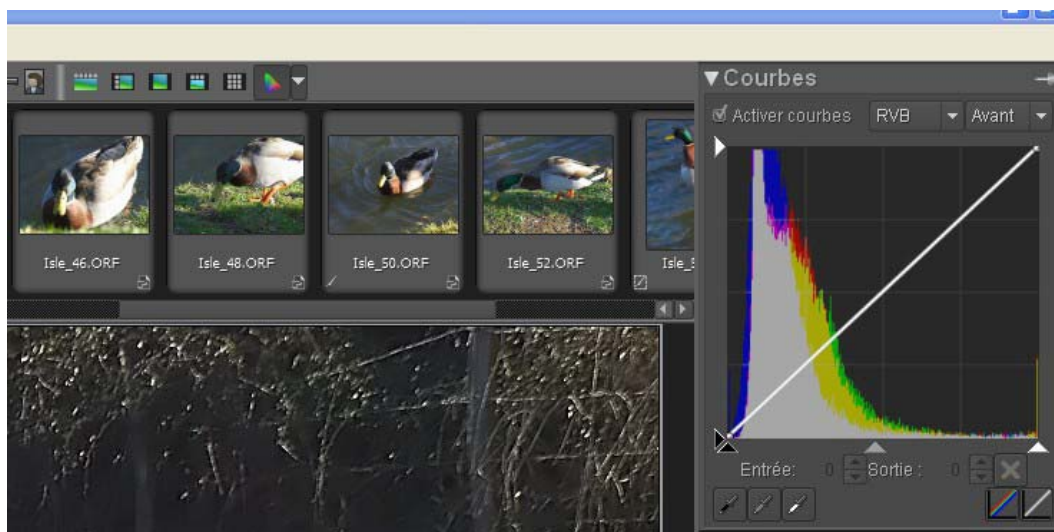
1- Premier exemple : Presets pour les Raw de 800 iso

Selon le nombre Iso utilisé, j'utilise des fonctions Noise Ninja ou couleurs différentes. J'ai donc pensé à créer des presets qui me permettent de mettre en place rapidement les ressources correspondant à différents nombres Iso que j'utilise régulièrement.

1-1 : Choix des paramètres à utiliser

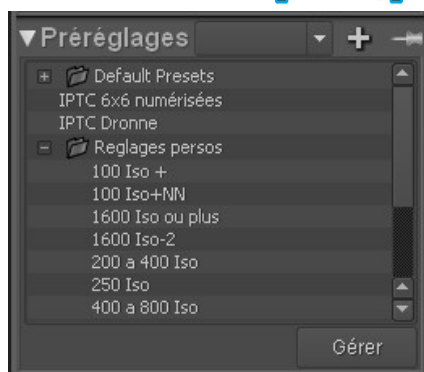


Je choisis les paramètres de Noise Ninja comme montré ci dessus. De plus je modifie un peu les paramètres courbe pour accentuer les couleurs :

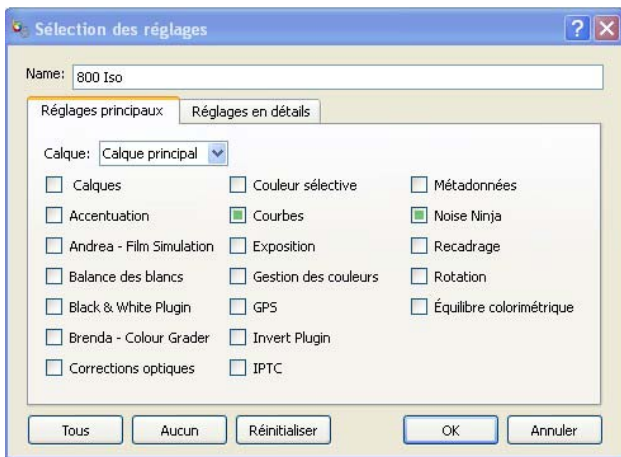


Ci dessus j'ai légèrement décalé le curseur gris des tons moyens vers la gauche pour avoir des couleurs plus profondes. Lorsque le rendu me satisfait, je crée un preset pour en stocker les valeurs.

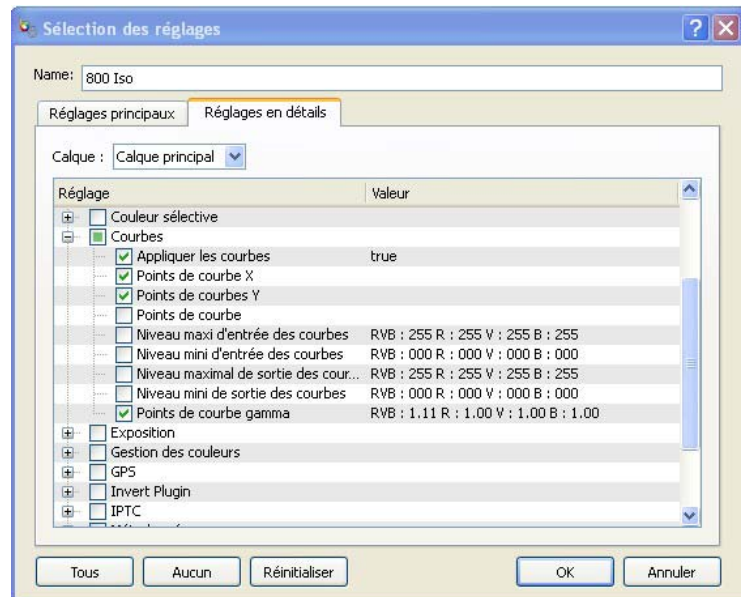
1-2 : Création du preset (préréglage).



Dans la fenêtre Préréglages, je clique sur le + pour ouvrir la fenêtre qui me donne le détail de ce que je dois enregistrer. J'obtiens alors la fenêtre suivante :



Je choisis donc un nom pour le preset (ici 800 Iso), les réglages à stocker, ici Courbes et Noise Ninja. Eventuellement je peux valider l'onglet Réglages et détails si je désire être encore plus précis.



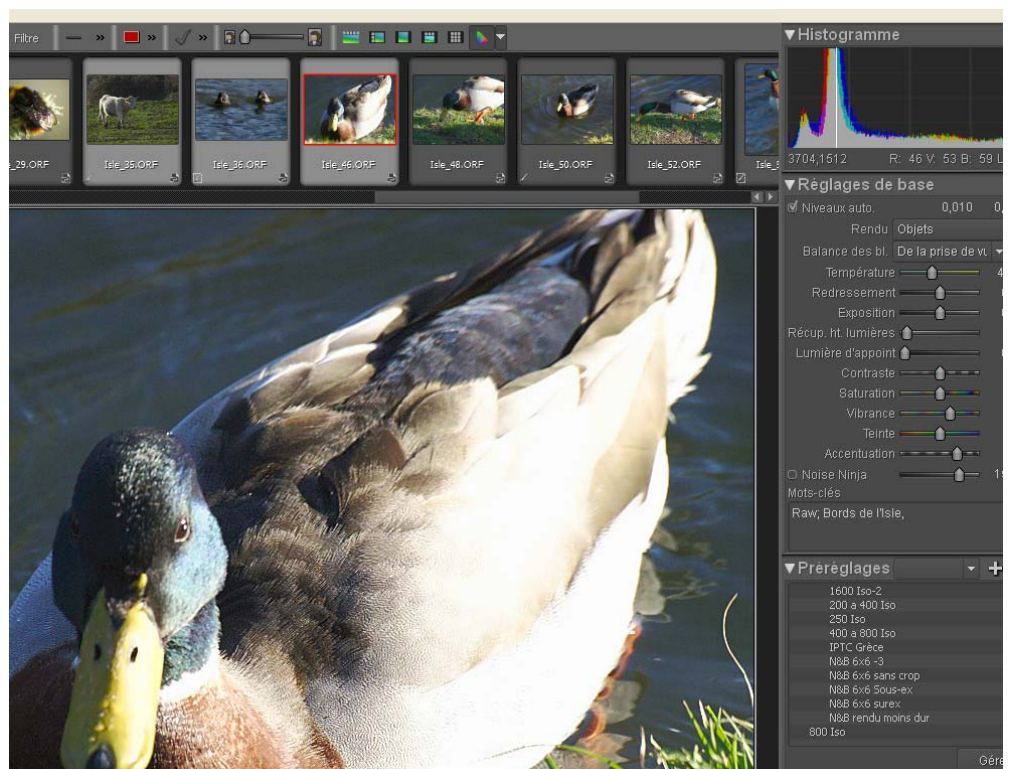
Je constate ici, que de nombreuses options sont disponibles dans le détail du réglage courbes.

Il ne me reste plus qu'à valider, et le preset est construit.

1-3 : Utilisation du preset :

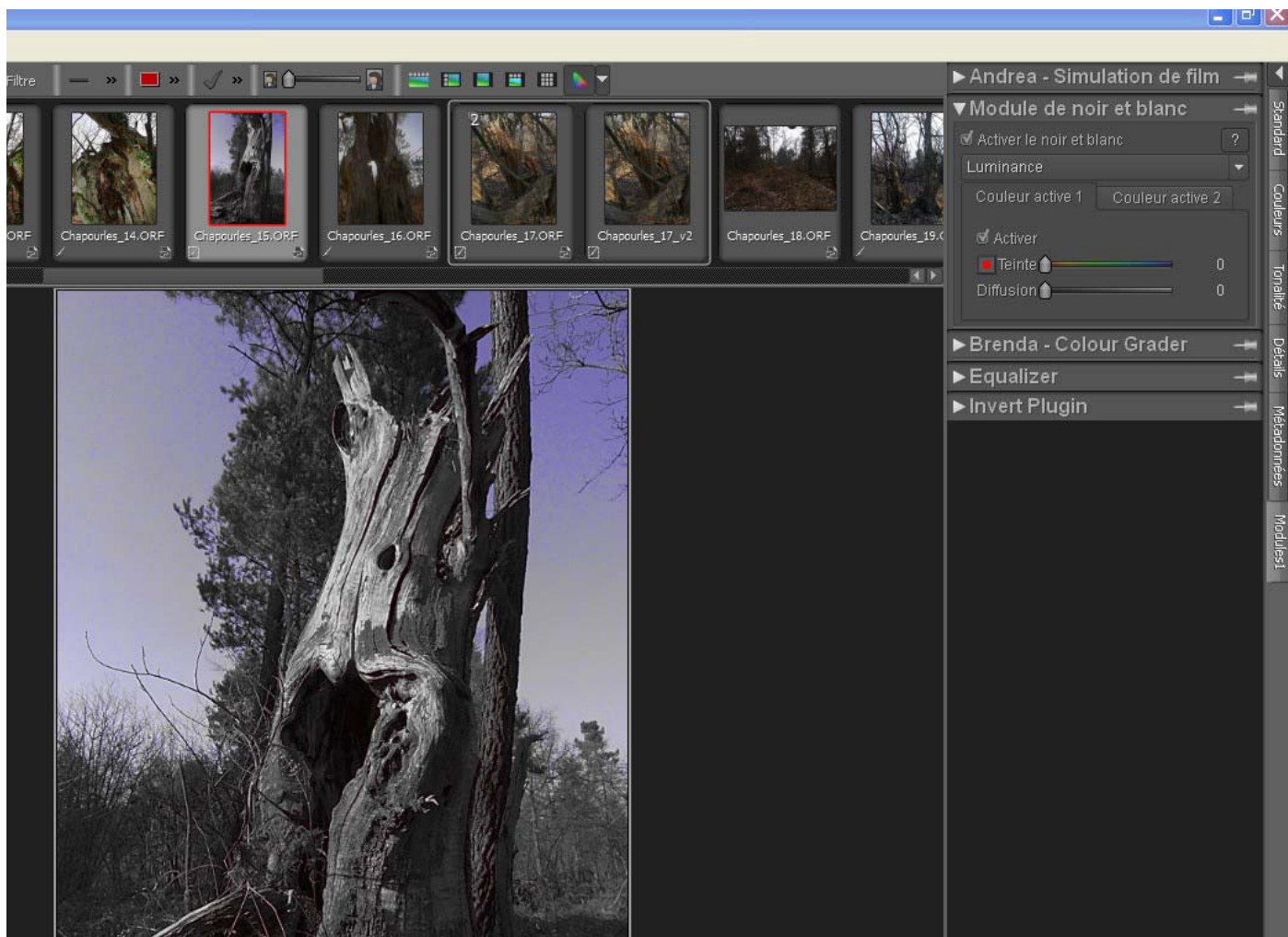
Je sélectionne toutes les vignettes qui doivent recevoir ce preset, puis je clique sur le preset convenable.

Ici j'ai sélectionné 3 vignettes, puis je clique sur le pré-réglage 800 Iso (en bas à droite, preset que je viens de créer.



2 : Deuxième exemple : conversion en Noir et Blanc

2-1 : Mise en place des paramètres de la conversion :

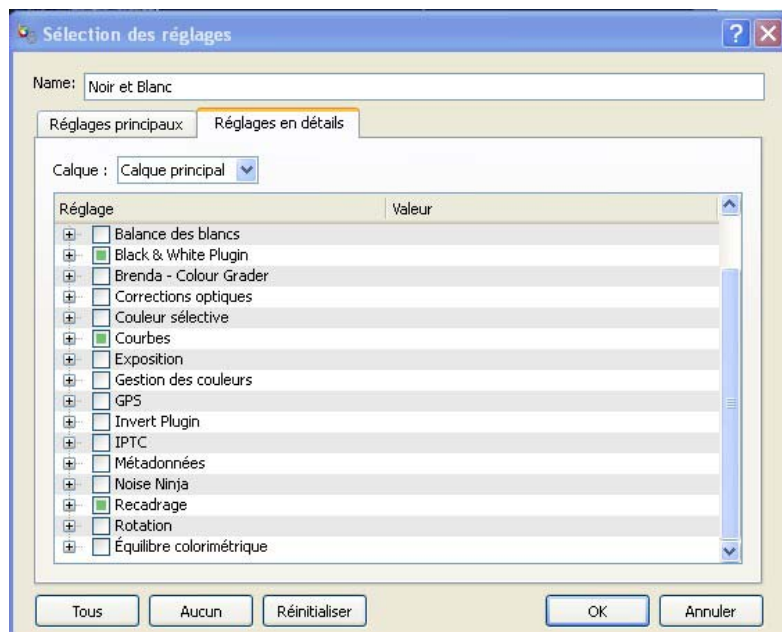


Je choisis une vignette, je valide le module Noir et Blanc dans l'onglet Modules1, je règle les couleurs active 1 et 2 de façon à obtenir des basses lumières noires et des hautes lumières bleues.

De plus je recadre, car je voulais éliminer une partie en haut à gauche, et j'éclaircis avec le curseur gris des courbes que je décale vers la droite. Puis je passe en création de preset comme ci dessus.

2-2 Création du preset :

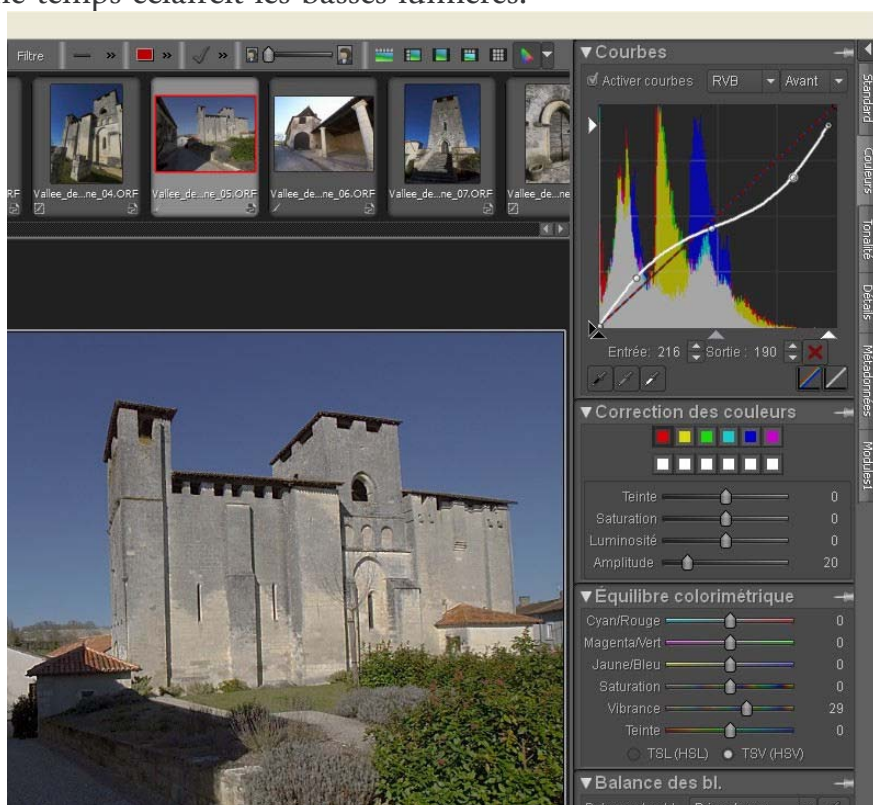
Je vois que par défaut Recadrage est coché, je le décoche de façon à ne pas stocker le recadrage dans ce preset. Voilà il ne reste plus qu'à l'utiliser.



3 : 3ème exemple : Fonction tons foncés - tons clairs

Et maintenant, pour imiter un logiciel célèbre, nous allons construire un preset qui rend les hautes lumières plus sombre et qui en même temps éclaircit les basses lumières.

On construit une courbe en S comme représenté ci contre, il ne reste plus alors qu'à sauver le preset correspondant sous le nom de Htes et basses lumières par exemple.



4 : Edition des presets :

Pour modifier les presets existants, il suffit de cliquer sur Gérer, alors on peut créer des dossiers de Presets avec le petit + en bas à gauche, faire des suppressions avec le -, déplacer les presets d'un dossier à l'autre, les supprimer, renommer des dossiers ou bien encore cocher les presets qui doivent figurer dans le menu. Une fois ce travail fini, on clique sur terminer.

5 : Avertissements :

Tous les réglages ci dessus sont donnés à titre pédagogique. Il vous appartient bien sûr de chercher vous mêmes les réglages les mieux adaptés à votre boitier, à vos objectifs et à vos goûts.

