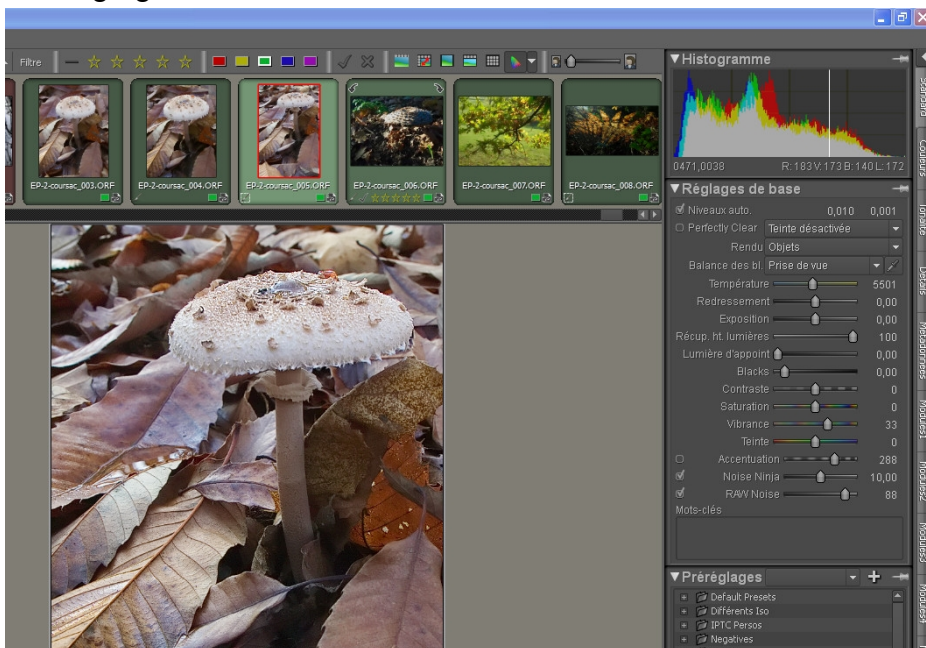


Traitements par lots dans Bibble 5

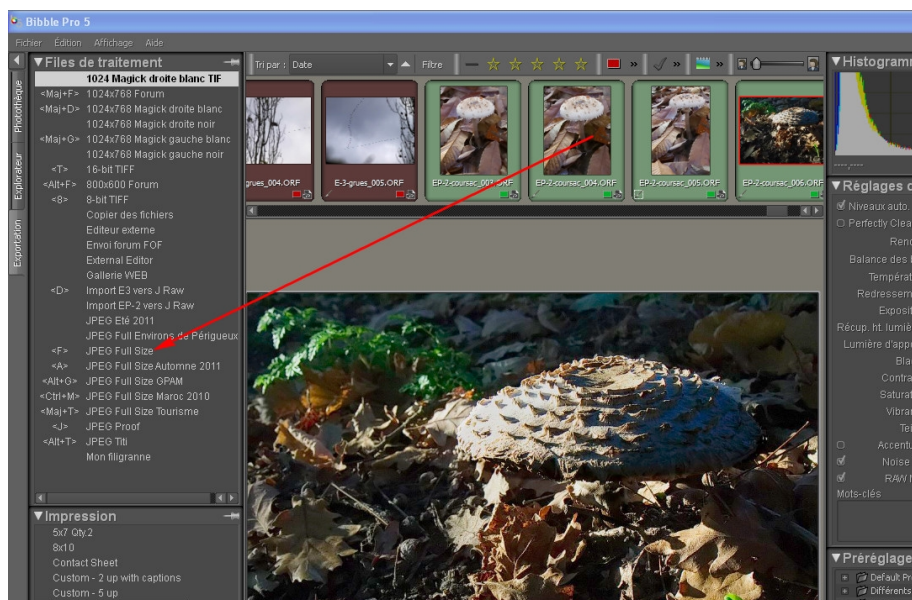
1 LES PARAMÈTRES SONT RÉGLÉS UN PAR UN, PUIS ON DÉVELOPPE LE LOT.

On règle les paramètres convenant à chaque image, une par une, à l'aide des fonctions habituelles : Réglages de base, couleurs, tonalité, détails, etc.



Puis une fois que tout le lot est traité, on sélectionne l'ensemble des vignettes par CTRL CLIC (sélection de vignettes non contiguës) ou SHIFT CLIC (sélection de vignettes contiguës).

Il ne reste plus alors qu'à poser l'ensemble de la sélection sur la file d'exportation choisie. Ici j'ai choisi la file standard **JPEG Full Size** sur laquelle je pose les 4 vignettes choisies

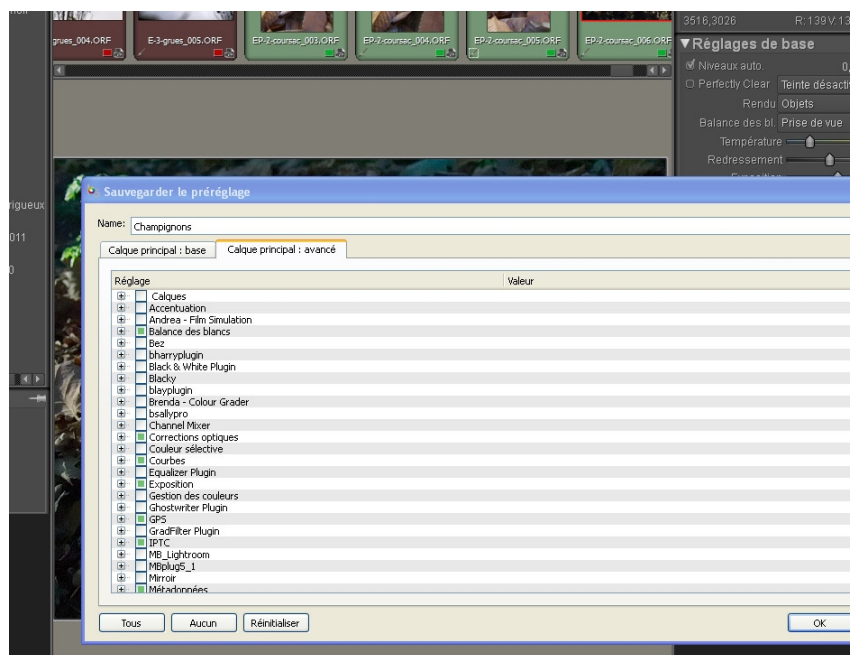


2 ON DISPOSE D'UN LOT HOMOGÈNE, ON RÈGLE LES PARAMÈTRES SUR UNE SEULE PHOTO, PUIS ON LES APPLIQUE À TOUT LE LOT, ET ENFIN ON EXPORTE.

On règle au mieux tous les paramètres sur une seule photo (Réglages de base, couleurs, tonalité, détails, etc.), puis on copie les paramètres par CTRL C, on sélectionne tout le lot, on colle les paramètres par CTRL V, puis on pose sur la file d'exportation comme montré ci dessus.

3 ON CRÉE UN PRÉRÉGLAGE (PRESET) QUI POURRA RESSERVIR LES FOIS PROCHAINES

- 3.1. On règle au mieux tous les paramètres sur une seule photo (Réglages de base, couleurs, tonalité, détails, etc.), puis on clique sur le + de préséglages. On choisit un nom, on coche la liste des paramètres qui devront figurer dans ce pré-réglage (preset), puis on le sauve

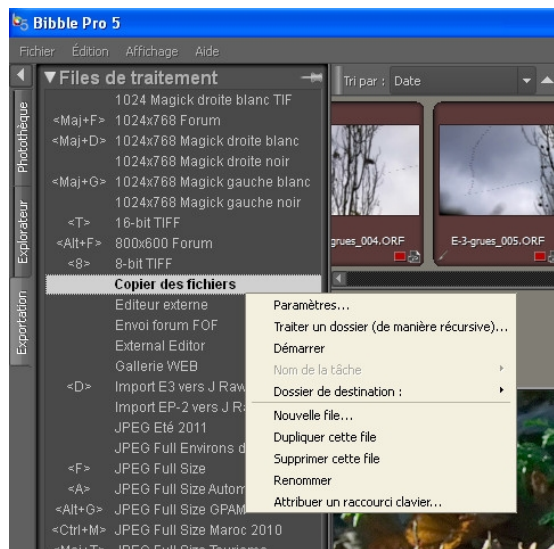


- 3.2. On sélectionne l'ensemble des vignettes à traiter, puis on clique sur le preset ainsi créé (Onglet standard, préséglages), alors toutes les vignettes sélectionnées reçoivent le traitement stocké dans le preset.

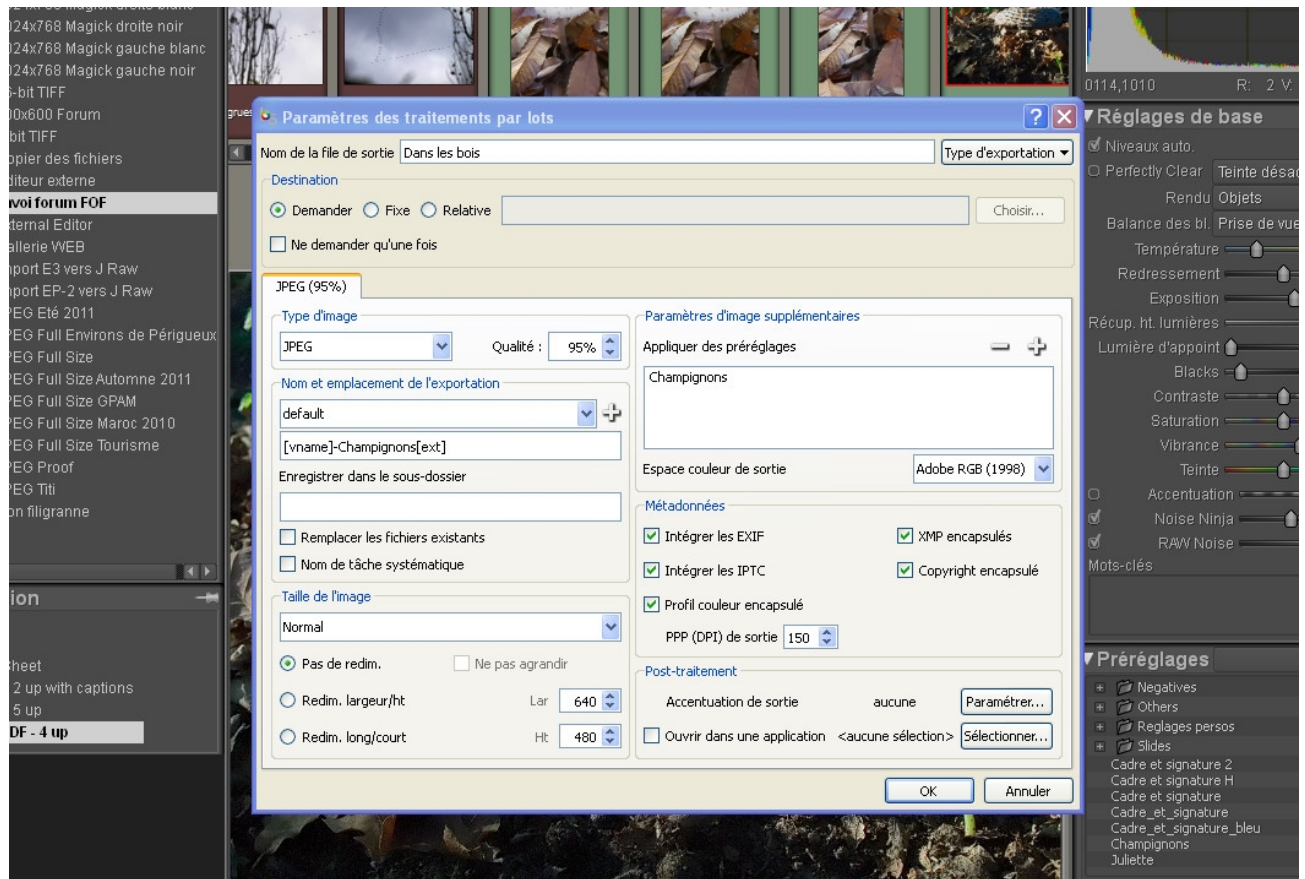
4 ON CRÉE UNE NOUVELLE FILE D'EXPORTATION

Une fois le preset créé, on peut automatiser encore plus en créant une nouvelle file d'exportation :

Clic à droite dans la zone exportation, puis « nouvelle file »



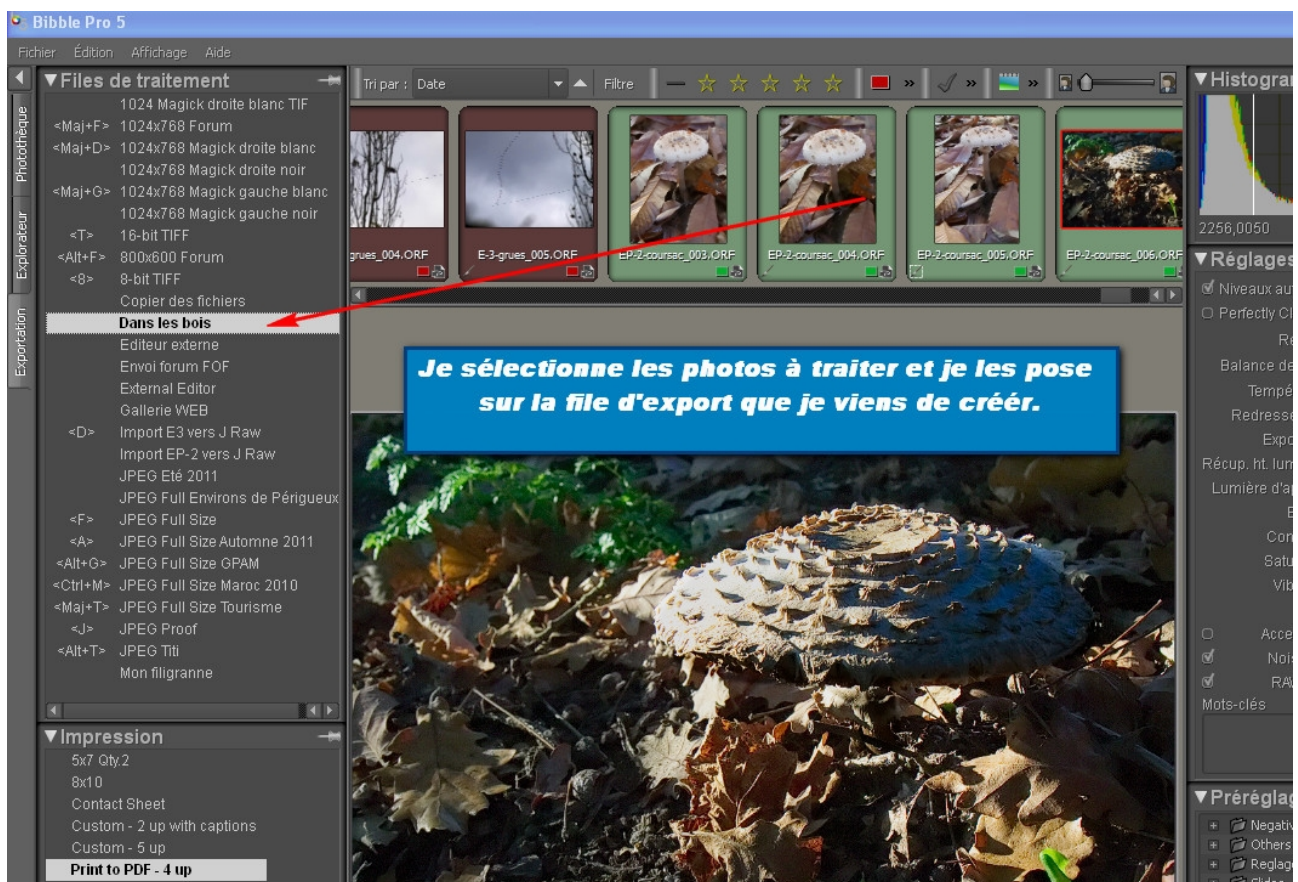
La fenêtre suivante s'ouvre alors :



Je règle tous les choix offerts : Type d'image, renommer, redimensionner ou pas, etc. Je choisis de pointer vers un dossier toujours le même : **Fixe**, ou à choisir lors de l'export : **Demander**.

Dans la fenêtre appliquer les préréglages, je choisis le préréglage que j'ai fabriqué précédemment.

Je valide. Il ne me restera alors plus qu'à choisir un lot de photos et à le poser sur la file « dans les bois » que je viens de fabriquer.



Il ne reste alors plus qu'à attendre que Bible ait fini son travail d'export. L'avancement du travail étant visible en bas à gauche.

